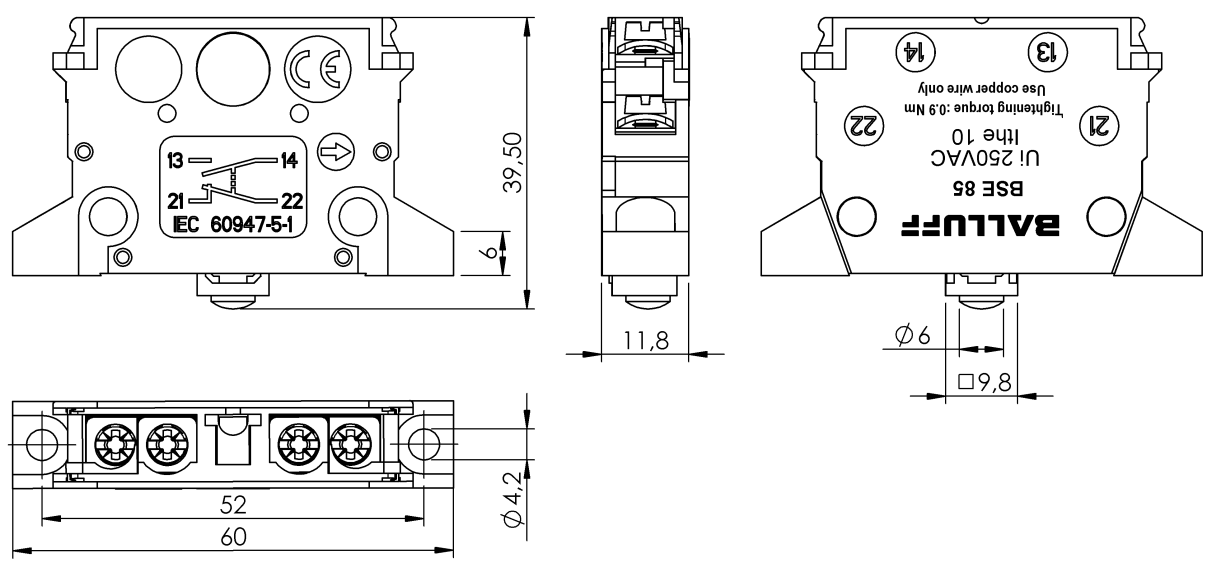


凸輪開關
BSE 85-RK
訂購代碼: BSE000N

BALLUFF



Basic features

回跳時間, 最大	3.00 ms
用於型號系列的插件	EGT F60 RGT 100 RGT 61 RGT 62 RGT 72
認證	CE UKCA CCC WEEE
開關時間	5 ms

Electrical connection

接口	M3.5
觸點系統	二回路轉換觸點 一個常開觸點和一個常閉觸點 電隔離 雙重斷路 常閉觸點, 強制斷開, 符合 VDE 常開觸點, 帶跳轉功能
連接方式	1. 開關位置: 螺栓連接

Electrical data

250 V AC 40 - 60Hz 時的開關能力	2 A cos ϕ = 0.8
切換時間, 最大	10 ms
最大過渡電阻, 注意事項	新狀態
最小機械使用壽命	1 百萬次開關
最小負荷, 24 V DC	20 mA
每分鐘開關數	160
觸點佈置	NC : 21+22 NO : 13+14
連續電流	1. 開關位置: 6.0 A
過度電阻, 最大	40 mOhm
開關促動力, 最大	18.00 N
開關原理	跳轉開關
額定電壓	250 VAC

Environmental conditions

環境溫度	-5...85 °C
------	------------

Material

外殼材質	熱塑性塑膠, GF
蓋罩材料	熱塑性塑膠
觸點材料	純銀
觸點材料	1. 開關位置: 純銀

Mechanical data

接口橫切面	1.5 mm ²
擰緊力矩, 最大	120 Ncm