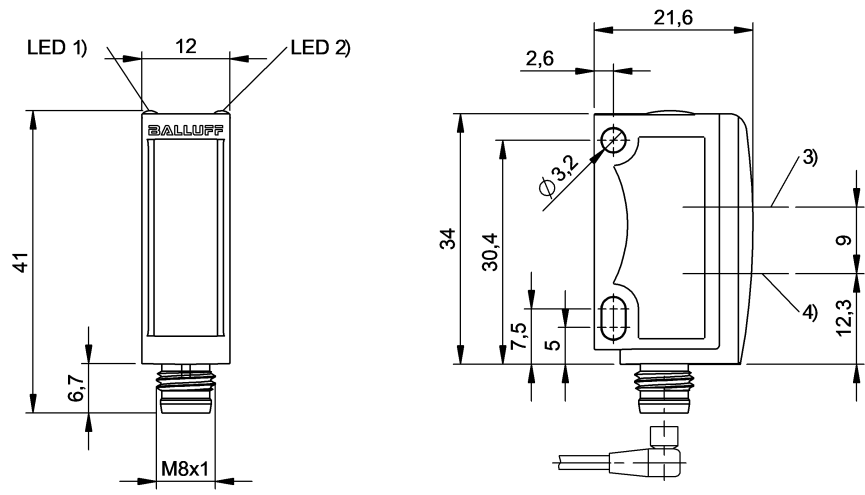


光電感測器
BOS 6K-PU-BF16-S75
訂購代碼: BOS02FU



1) 輸出功能, 2) 工作電壓, 3) 光學軸, 接收器, 4) 光學軸, 發射器



Basic features

功能原理	光電感測器
型號系列	6K
基本標準	IEC 60947-5-2
形狀	六面體 90° 接口
認證	CE UKCA cULus WEEE

Display/Operation

調整方法	學習模式, 標準 / 動態 開關距離 (Sn) 不同的開關模式 亮 / 暗切換
顯示	LED 綠色: 工作電壓 LED 黃色: 輸出激活

Electrical connection

反極性保護	是
接口	插接器, M8x1 插頭, 4 針
短路保護	是

Electrical data

在 Ue 下的最大空載電流	30 mA
工作電壓 Ub	10 - 30 VDC
接通延時 ton, 最大值	0.5 ms
換接頻率	1000 Hz
最大餘波 (Ue 的 %)	10 %
測量工作電壓 Ue DC	24 V
測量工作電流 Ie	100 mA
輸入功能	亮 / 暗切換
關閉延時 toff, 最大	0.5 ms
防護等級	II

Environmental conditions

EN 60068-2-27, 衝擊	半正弦, 30 gn, 11ms, 3x6
EN 60068-2-6, 振動	10 - 55 Hz, 振幅 0.5 mm, 30 分 鐘共 3 次
倉儲溫度	-20...80 °C
環境溫度	-20...60 °C
防護等級	IP67, IP69

Functional safety

MTTF (40 °C)	405 a
--------------	-------

Interface

開關輸出端	PNP - 常開觸點 / 常閉觸點 (NO / NC)
-------	-----------------------------

光電感測器

BOS 6K-PU-BF16-S75

訂購代碼: BOS02FU

BALLUFF

Material

外殼材質	ABS
感應面材質	PMMA

Mechanical data

固定件	螺栓 M3
尺寸	12 x 34 x 21.6 mm

Optical features

光學特點	固定對焦 Background suppression starting at 100 mm
光學開關功能	亮通 / 暗通
光斑大小	2 x 2 mm 60 mm 時
光線類型	LED 藍光
功能原理, 光學	FixFokus
軸長度	450 nm
輻射特性	對焦

Range/Distance

作用範圍	0 - 80 mm
額定開關距離 Sn	80 mm

Remarks

在排除了過載後，感測器將重新生效。

基準物（測量板）：灰卡，100 x 100，90 % 漫反射，軸向接近。

僅適用於符合 NFPA 79 的應用（供電電壓最高為 600 伏的機器）。對設備進行連接時，應使用具有相應特性的 R/C（CYJV2）電纜。

更多資訊：參見操作手冊。

附件單獨訂購。

不得用尖銳的工具操縱按鍵。

如作為 UL 產品使用，則環境溫度 Ta 最高不得超過 50°C 這一數值。

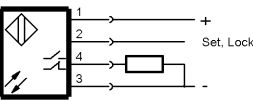
有關 MTTF 及 B10d 的更深入資訊，請參見 MTTF / B10d 認證

此處所提供的 MTTF / B10d 值並非本公司承諾必定達成的特性及 / 或使用壽命；這僅為經驗值，並不具備必須履行的約束力。這些數值並不會構成保固時效期限的延長或對其造成任何形式的影響。

Connector Drawings



Wiring Diagrams (Schematic)



Opto Symbols

