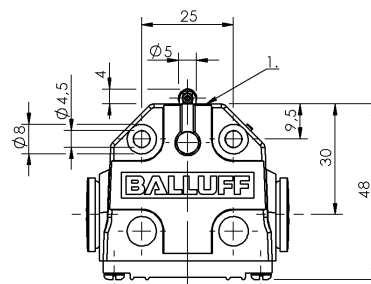
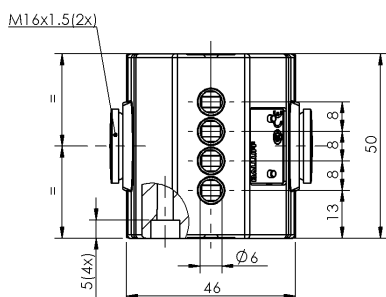


## 凸輪開關

BNS 819-B04-R08-40-13

訂購代碼: BNS01WZ

# BALLUFF



## 1) 參考沿



## Basic features

|      |                           |
|------|---------------------------|
| 作用原理 | 1-4. 開關位置: 機械             |
| 基本標準 | IEC 60947-5-1             |
| 規格   | 突動觸點                      |
| 認證   | CE<br>UKCA<br>CCC<br>WEEE |

## Display/Operation

|      |              |
|------|--------------|
| 功能顯示 | 1-4. 開關位置: 無 |
|------|--------------|

## Electrical connection

|      |                 |
|------|-----------------|
| 連接方式 | 1-4. 開關位置: 螺栓連接 |
|------|-----------------|

## Electrical data

|           |                     |
|-----------|---------------------|
| 測量工作電壓 Ue | 1-4. 開關位置: 250 V AC |
| 連續電流      | 1-4. 開關位置: 0.1 A    |
| 開關功能, 機械  | 單極轉換觸點              |
| 開關頻率      | 1-4. 開關位置: 200/min  |

## Environmental conditions

|      |            |
|------|------------|
| 環境溫度 | -5...85 °C |
| 防護等級 | IP67       |

## Functional safety

|                       |                     |
|-----------------------|---------------------|
| B10d (EN ISO 13849-1) | BSE 74.1 : 1 千萬電路循環 |
|-----------------------|---------------------|

## Material

|            |                         |
|------------|-------------------------|
| 外殼材質       | 鋁, 陽極化                  |
| 挺桿材料       | 1-4. 開關位置: 不鏽鋼 (1.4034) |
| 表面保護, 外殼材料 | 陽極化                     |
| 觸點材料       | 1-4. 開關位置: 金            |

## Mechanical data

|                               |                           |
|-------------------------------|---------------------------|
| Number of switching positions | 4x 滾子 機械                  |
| 使用壽命, 機械                      | 1-4. 開關位置: 1 千萬次開關        |
| 凸輪至基準緣的距離                     | 1-4. 開關位置: 2.30...2.80 mm |
| 安裝                            | 垂直                        |
| 尺寸                            | 40 x 50 x 48 mm           |
| 挺桿形狀                          | 第 1 - 第 4 開關位置 : 滾子       |
| 挺桿距離, 第 1 開關位置                | 13 mm                     |
| 法蘭, 套管                        | 無                         |
| 起步方向                          | 縱向、平行於旋接面                 |
| 起步速度                          | 1-4. 開關位置: 60 m/min       |
| 開關元件                          | 1-4. 開關位置: BSE 74.1       |
| 開關操作力                         | 1-4. 開關位置: 8 N            |

## Range/Distance

|        |                          |
|--------|--------------------------|
| 重複性    | 1-4. 開關位置: $\pm 0.05$ mm |
| 開關位置距離 | 8 mm                     |

凸輪開關

BNS 819-B04-R08-40-13

訂購代碼: BNS01WZ

BALLUFF

Wiring Diagrams (Schematic)

