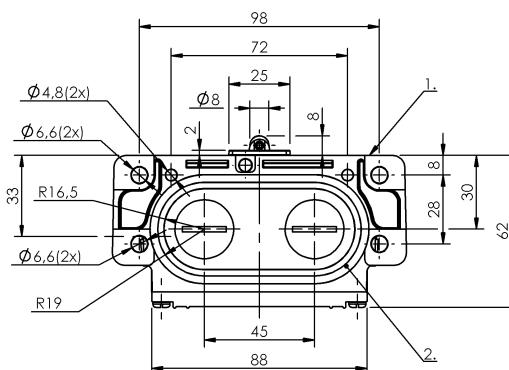


**訂購代碼: BNS01L9**



CE CCC UKCA

B10d (EN ISO 13849-1) BSE 30.0 : 3 千萬電路循環

重複性	1-5. 開關位置: $\pm 0.01$ mm
開關位置距離	16 mm

凸輪開關

BNS 819-D05-R16-62-10

訂購代碼: BNS01L9

**BALLUFF**

### Wiring Diagrams (Schematic)

BSE 30.0

