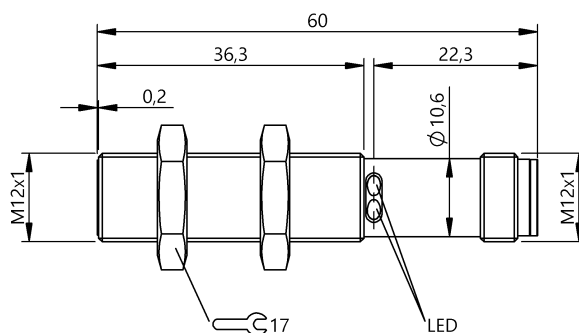


電容式感測器

BCS M12K4D2-PIM50C-S04G

訂購代碼: BCS017M

BALLUFF



Basic features

供貨範圍	螺母 M12x1 (2 個) 安裝說明
型號系列	M12
基本標準	IEC 60947-5-2
認證	cULus CE UKCA WEEE
靈敏度	開關距離可示教

Display/Operation

功能顯示	是
工作電壓顯示	是

Electrical connection

反極性保護	是
接口	M12x1 插頭, 4 針, A 編碼
有避免混淆的措施	是
短路保護	是
針腳數	4

Electrical data

在 U_e 下的最大空載電流	15 mA
在 U_e 下的最大負荷電容	0.001 μ F
就緒延遲 t_v , 最大	50 ms
工作電壓 U_b	18 - 30 VDC
應用分類	DC-13
換接頻率	100 Hz
最大餘波 (U_e 的 %)	10 %
測量工作電壓 U_e DC	24 V
測量工作電流 I_e	100 mA
電壓下降, 靜態, 最大	2 V
額定絕緣電壓 U_i	75 V DC

Environmental conditions

受污程度	1
環境溫度	-10...80 °C
防護等級	IP67

Functional safety

MTTF (40 °C)	96.6 a
--------------	--------

IO-Link

IO-Link 功能類別	0x8000 Device Identification 0x8001 Binary Data Channel 0x8002 Process Data Variables 0x8003 Device Diagnosis 0x8004 Teach Commands
IO-Link 設定檔 IDs	0x0001 SSP0
支援的 IO-Link 設定檔	Legacy Smart Sensor Profile

電容式感測器

BCS M12K4D2-PIM50C-S04G

訂購代碼: BCS017M

BALLUFF

Interface

介面	IO-Link 1.1
循環時間, 最小	5 ms
開關輸出端	推拉式 NO(PNP)/NC(NPN)

Material

外殼材質	不鏽鋼 (1.4404)
感應面材質	PEEK
蓋罩材料	PA 12

Mechanical data

安裝	安裝時可與邊緣齊平
尺寸	Ø 12 x 60 mm
擰緊力矩	8 Nm
結構尺寸	M12x1
螺紋 (A)	M12x1

Range/Distance

最大溫度浮動 (Sr 的 %)	20 %
測量範圍	0.5 - 5 mm
遲滯 H, 最大 (Sr 的 %)	15 %
重複精確度, 最大 (Sr 的 %)	2 %
額定開關距離 Sn	5 mm

Remarks

要全調整 DI 輸入端, 與 L+ 連接 2 BIS 7 秒。要空調整, 與 L+ 連接 7 BIS 12 秒。

DI 輸入端可用於開關點學習。在普通模式下, DI 輸入端應長期與 L- 連接。

可通過 IO-Link 對開關輸出和開關功能程式編輯。

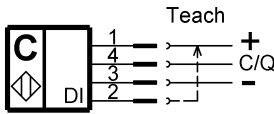
有關 MTTF 及 B10d 的更深入資訊, 請參見 MTTF / B10d 認證

此處所提供的 MTTF / B10d 值並非本公司承諾必定達成的特性及 / 或使用壽命; 這僅為經驗值, 並不具備必須履行的約束力。這些數值並不會構成保固時效期限的延長或對其造成任何形式的影響。

Connector Drawings



Wiring Diagrams (Schematic)



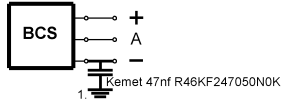
電容式感測器

BCS M12K4D2-PIM50C-S04G

訂購代碼: BCS017M

BALLUFF

Installation remarks



1) Machine GND