

1) 感應面, 2) 外殼, 3) 蓋子



### Basic features

供貨範圍	螺母 (2 個)
型號系列	M30
基本標準	IEC 60947-5-2
認證	CE UKCA WEEE
靈敏度	可在基礎設備上進行校正

### Electrical connection

反極性保護	無關緊要
接口	特殊插頭 - 特殊插頭
短路保護	無關緊要

### Electrical data

應用分類	DC-13
換接頻率	100 Hz

### Environmental conditions

環境溫度	-180...250 °C
防護等級	IP66, 插頭輸出端上 IP54

### Remarks

所需的附件, 感測器放大器 BAE SA- 和連接線 BCC Z003-020

### Interface

介面	專用介面
----	------

### Material

外殼材質	不鏽鋼 (1.4301)
感應面材質	PTFE
蓋罩材料	不鏽鋼 (1.4301) 黃銅, 鍍鉻

### Mechanical data

安裝	不齊平
尺寸	Ø 30 x 65 mm
擰緊力矩	90 Nm
結構尺寸	M30x1.5
螺紋 (A)	M30x1.5

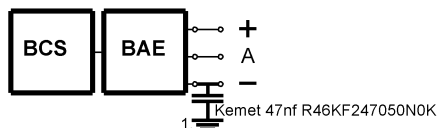
### Range/Distance

測量範圍	1 - 20 mm
遲滯 H, 最大 (Sr 的 %)	15.0 %
重複精準度, 最大 (Sr 的 %)	2.0 %
額定開關距離 Sn	20 mm

電容式感測器  
BCS M30T4G1-XXS20H-SZ02-T08  
訂購代碼: BCS00A2

**BALLUFF**

### Installation remarks



1) Machine GND